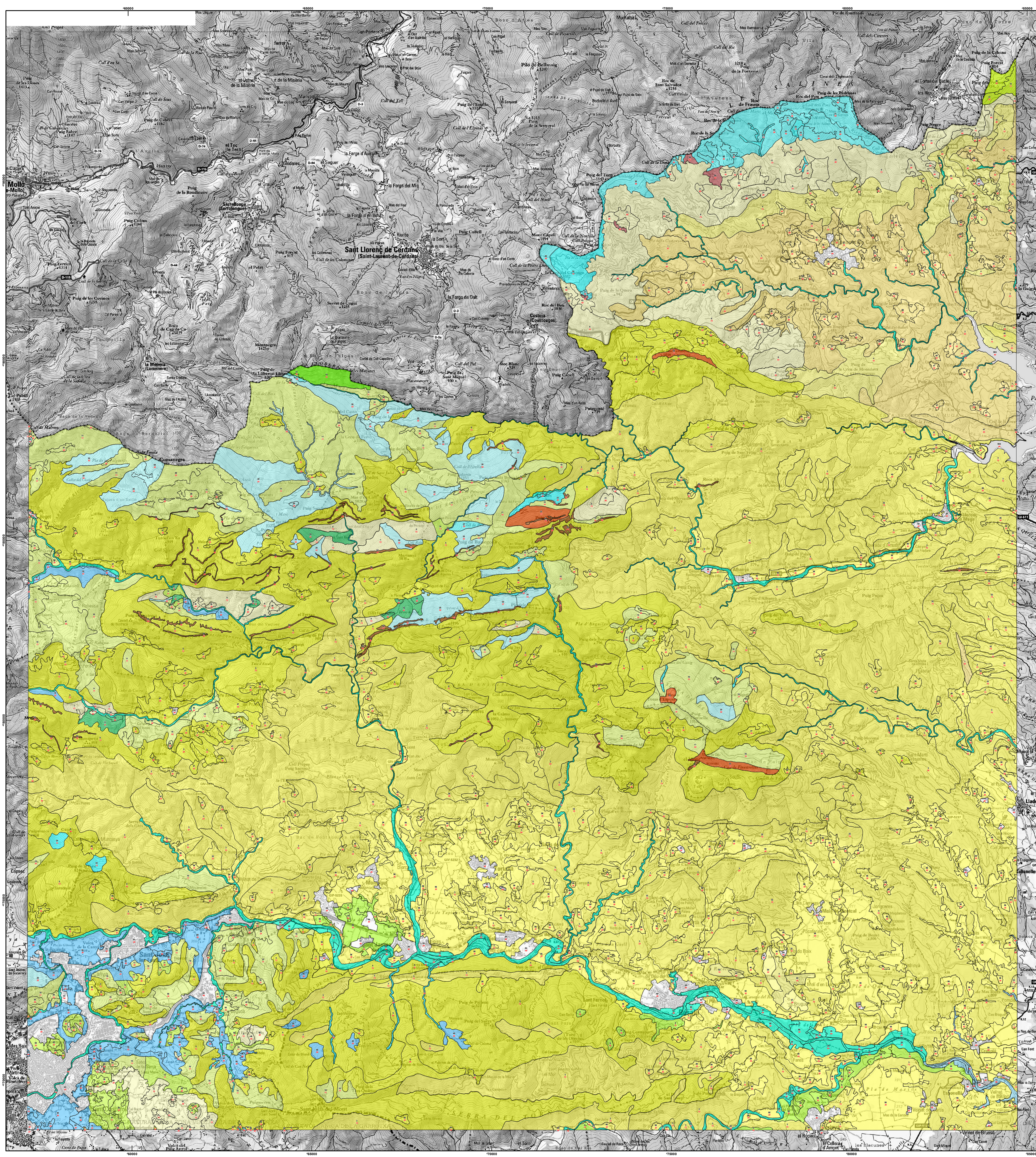


# Maçanet de Cabrenys 219 (38-10) Olot 257 (38-11)



### Vegetació potencial

Sureda: Viburno-Quercetum <i>Alnus quercetosum subetis</i> (Carici depressae-Quercetum subetis)	Bosc mit mesotèrmic amb roure pènel: <i>Isoogy-Quercetum robora</i>
Alzinar amb marull, calcícola: Viburno-Quercetum <i>Alnus pistatetorum</i> i Viburnetum <i>lanceolae</i>	Fageda calcícola mesofrèdica: <i>Buxo-Fagetum sylvaticae</i>
Alzinar amb marull, acidòfil: Viburno-Quercetum <i>Alnus asplenetosum</i> completat	Fageda acidòfila: <i>Luzulo-niveae-Fagetum sylvaticae</i>
Bosc mit d'alzina i roure marítim: Viburno-Quercetum <i>Alnus quercetosum pubescens</i>	Bosc de pi roig, calcícola i mesòfil: <i>Pinus columbae-Pinetum sylvaticae</i>
Alzinar muntanyenc calcícola: <i>Asplenio-adiantinigrum-Quercetum Alnus ligustrinum vulgare</i>	Fresnedes ( <i>Brachypodium sylvaticum-Fraxinetum excelentis</i> ) i avellanosa amb poticic ( <i>Polysticho-Coryletum</i> )
Alzinar muntanyenc acidòfil: <i>Asplenio-adiantinigrum-Quercetum Alnus ligustrinum</i>	Aberrada amb llin pudent ( <i>Pinus-Populetum abae</i> ) i bosc mit de feixes sotes ( <i>Buxo-Fraxinetum angustifoliae</i> )
Bosc de roure marítim de pi roig amb boix: <i>Buxo-Quercetum pubescens typicum</i> + var. de <i>Pinus sylvatica</i>	Venada amb oruga bolla ( <i>Lamio fraxino-Alnetum glutinosae</i> ) i sargar ( <i>Saponario-Salictum purpureae</i> )
Bosc de roure marítim amb fàscies comuns: <i>Pinetio-Quercetum pubescens</i>	Vegetació de roques i tartans calcàrils: <i>Asplenio-petrarum, Saxifragion mediae, Galeosopo-Pychoetum</i>
Roureda aberrada de roure marítim: Carici depauperatae-Quercetum pubescens	Vegetació de roques i tartans silícies: <i>Antirrhinum asinae</i>
Bosc de roure africà: Carici depressae-Quercetum canariensis	Àrees urbanes
Bosc de roure sessiliflor: <i>Lathyro montanum-Quercetum petraeae</i>	

### Vegetació actual

#### Unitats fisiognòmiques

10 Pi roig ( <i>Pinus sylvestris</i> )	52 Fag ( <i>Fagus sylvatica</i> )
11 Roure marítim ( <i>Quercus pubescens</i> )	53 Pinassa ( <i>Pinus nigra subsp. salzmannii</i> )
12 Pi roig ( <i>Pinus uncinata</i> )	54 Bosc de roure: calcícola ( <i>Pinetum-Lathropetrum fuscum</i> )
13 Freixe ( <i>Fraxinus excelsior</i> )	55 Roure marítim ( <i>Quercus pubescens</i> ) + Pi roig ( <i>Pinus sylvestris</i> )
14 Vam ( <i>Alnus glutinosa</i> )	56 Fag ( <i>Fagus sylvatica</i> ) + Pi roig ( <i>Pinus sylvestris</i> )
15 Pastures	57 Pi roig ( <i>Pinus sylvestris</i> ) + Pi negre ( <i>Pinus uncinata</i> )
16 Roure africà ( <i>Quercus canariensis</i> )	58 Polonera ( <i>Populus sp.</i> )
17 Roure pènel ( <i>Quercus robur</i> )	59 Alzinar ( <i>Alnus subsp. alba</i> )
18 Platja ( <i>Platanus sp. pl.</i> )	60 Pi piquer ( <i>Pinus pinea</i> )
19 Pi negre ( <i>Pinus radiata</i> )	61 Pi blanc ( <i>Pinus halepensis</i> )
20 Eucaliptus ( <i>Eucalyptus sp.</i> )	62 Abna ( <i>Quercus ilex subsp. ilex</i> ) + Roure marítim ( <i>Quercus pubescens</i> )
21 Començament de bosc	63 Roure marítim ( <i>Quercus pubescens</i> ) + Fag ( <i>Fagus sylvatica</i> )
22 Alzina ( <i>Quercus ilex subsp. ilex</i> ) + Pi blanc ( <i>Pinus halepensis</i> )	64 Pinassa ( <i>Pinus nigra</i> )
23 Alzina ( <i>Quercus ilex subsp. ilex</i> ) + Pi blanc ( <i>Pinus halepensis</i> )	65 Castanyer ( <i>Castanea sativa</i> )
24 Alzina ( <i>Quercus ilex subsp. ilex</i> ) + Pinassa ( <i>Pinus nigra subsp. salzmannii</i> )	66 Pi blanc ( <i>Pinus halepensis</i> ) + Pi piquer ( <i>Pinus pinea</i> )
25 Roure marítim ( <i>Quercus pubescens</i> ) + Roure pènel ( <i>Quercus robur</i> )	67 Sarna ( <i>Quercus suber</i> )
26 Àrees urbanes: roques, tartans, àrees urbanes, plantacions d'arbres exòtics, talles forestals	68 Àrees d'riures d'arques
27 Roure marítim ( <i>Quercus pubescens</i> ) + Roure africà ( <i>Quercus canariensis</i> )	69 Alzina ( <i>Quercus ilex subsp. ilex</i> ) + Pi roig ( <i>Pinus sylvestris</i> )
28 Mollars	70 Pinassa ( <i>Pinus nigra subsp. salzmannii</i> ) + Pi blanc ( <i>Pinus halepensis</i> )

### Unitats de vegetació

#### VEGETACIÓ FORESTAL

**Boscos escleròfil·les (i eventualment pinedes)**

- Completada de la sureda: Viburno-Quercetum *Alnus quercetosum subetis* (sureda, eventualment pineda) + *Cisto-Sarthraetum calabrianae* (brota d'estepes i brucs) + *Sarcobanum calabrianae* (brota)
- Sureda amb sotabosc de brota d'estepes i brucs: *Quercus suber* + *Cisto-Sarthraetum calabrianae* (brota)
- Completada de les alzines calcícoles: Viburno-Quercetum *Alnus pistatetorum* + Viburnetum *lanceolae* (alzina o pineda) + *Plantago-Aphyllanthum* (pineda)
- Completada de l'alzinar amb marull acidòfil: Viburno-Quercetum *Alnus ligustrinum vulgare* + *Asplenio-Adiantum* (alzina o pineda) + *Cisto-Sarthraetum calabrianae* (brota)
- Completada de l'alzinar muntanyenc calcícola: *Asplenio-Quercetum Alnus ligustrinum vulgare* + *Asplenio-Adiantum* (alzina o pineda) + *Asplenio-Adiantum* (pineda)
- Alzinar muntanyenc acidòfil: *Asplenio-Quercetum Alnus ligustrinum vulgare* + *Asplenio-Adiantum* (pineda)

**Boscos caducifolis (eventualment pinedes de pi roig)**

- Completada del bosc de roure marítim: *Quercion pubescens-petraeae* i bosc de roure pènel (*Isoogy-Quercetum robora*)
- Mosaic de bosc de roure marítim (*Quercion pubescens-petraeae*) i bosc de roure pènel (*Isoogy-Quercetum robora*)
- Mosaic de bosc de roure marítim calcícola (*Buxo-Quercetum pubescens typicum*) i bosc de roure marítim acidòfil (*Pinetio-Quercetum pubescens*)
- Completada del bosc de roure marítim calcícola i muntanyenc: *Buxo-Quercetum pubescens typicum* i *Pinetio-Quercetum pubescens*
- Roureda aberrada de roure marítim: Carici depauperatae-Quercetum pubescens
- Mosaic de bosc de roure africà (Carici depressae-Quercetum canariensis) i alzinar muntanyenc (*Asplenio-Quercetum Alnus ligustrinum vulgare*)
- Mosaic de roure africà: Carici depressae-Quercetum canariensis
- Bosc de roure africà: Carici depressae-Quercetum canariensis
- Bosc de roure sessiliflor: *Lathyro montanum-Quercetum petraeae*
- Bosc de roure pènel: *Isoogy-Quercetum robora*
- Fageda calcícola: *Buxo-Fagetum sylvaticae*
- Bosc de pi roig calcícola i mesòfil: *Pinus columbae-Pinetum sylvaticae*
- Bosc de pi roig calcícola i mesòfil: *Pinus columbae-Pinetum sylvaticae*
- Avellanosa amb poticic: *Polysticho-Coryletum*
- Completada de la frescada amb fons de bosc: *Brachypodium-Fraxinetum excelentis* i *Pinetum-Lathropetrum fuscum* + *Pinetum-Sarthraetum calabrianae* (mollar de gòluc)
- Venada amb oruga bolla: *Lamio fraxino-Alnetum glutinosae*
- Mosaic de venada (*Lamio fraxino-Alnetum glutinosae*) i sargar (*Saponario-Salictum purpureae*)
- Mosaic de tres arbres fustals: *Pinus-Populetum abae* (aberrada amb llin pudent) + *Rusco-Fraxinetum angustifoliae* (bosc mit de feixes i oms)
- Sargar: *Saponario-Salictum purpureae*

**Adreces**

- Plantacions de platans
- Castanyedes
- Pinedes de pi blanc (*Pinus halepensis*), de pinassa (*Pinus nigra subsp. salzmannii*) o eventualment de pi piquer (*Pinus pinea*), amb sotabosc de brota calcícola (*Pinetum-Enicori*)
- Pinedes de pinassa (*Pinus nigra subsp. salzmannii*) i de pi blanc (*Pinus halepensis*) amb sotabosc de brota silíciosa (*Cisto*)
- Plantacions de pi negre (*Pinus uncinata*)
- Plantacions de pi roig (*Pinus sylvestris*)
- Plantacions de coníferes exòtiques
- Plantacions de pi negre (*Pinus uncinata*)
- Plantacions d'eucaliptus (*Eucalyptus sp.*)

#### VEGETACIÓ ARBUSTIVA

- Completada de la garrija: *Quercion cocciferae* (garrija) + *Plantago mediae-Aphyllanthum* (pineda)
- Brota de roure: calcícola (*Pinetum-Lathropetrum fuscum*)
- Brota d'estepes i brucs: *Cisto*
- Brota de bosc d'escorbes: *Lavandulo-Eretum scopariae*
- Mosaic de tards de trugueria (*Castanea vulgata*) i mollar de ginestra (*Lupinetum cornuta subsp. alba*)
- Mosaic de bovedes (*Buxo-Quercetum*) i mollar d'alzinar muntanyenc (*Asplenio-Quercetum Alnus ligustrinum vulgare*)
- Banassa (*Pinus-Rubus umbellati*) amb caps de bosc de roure pènel (*Isoogy-Quercetum robora*)
- Mollar de gòluc: *Pinetum-Sarthraetum scopari*

#### VEGETACIÓ PRADENÇA

- Joncades: *Plantago mediae-Aphyllanthum* dominant
- Mosaic de fenassar (*Brachypodium phoenicoides*) i joncada (*Plantago mediae-Aphyllanthum*)
- Mosaic de pastura mesofila (*Euphrasio-Plantagnetum mediae*) i joncada (*Plantago mediae-Aphyllanthum*)
- Pastura mesofila: *Euphrasio-Plantagnetum mediae*

#### VEGETACIÓ HIGROFÍLIA

- Llits fluvials sense vegetació fèrrega densa
- Vegetació de les àrees hidròfiles: *Galvesto-Pychoetum saxifragae*
- Vegetació de les tartans calcàrils: *Galvesto-Pychoetum saxifragae*
- Vegetació termofila de les roques calcàrils: *Asplenio glandulosi*
- Vegetació de les roques calcàrils frescals: *Saxifragion mediae*
- Vegetació de les roques silícies: *Antirrhinum asinae*

#### VEGETACIÓ ARVENSE I ANTROPÒGENICA

- Conrus de secà dels terrenys calcàrils: *Secalium cereale*
- Conrus de secà dels terrenys silícies: *Scleranthus annui*
- Conrus de regadiu dels sòls profunds: *Panicum-Scleranthus*
- Conrus de secà dels terrenys calcàrils: *Depressaria enucoides*
- Conrus abandonats: fenassars (*Brachypodium phoenicoides*)
- Horts
- Prats de dall: *Arrhenatheron*

#### ALTRES UNITATS

- Àrees urbanes amb vegetació rural: euroasiàtica
- Àrees urbanes amb vegetació rural: mediterrània
- Mosaic de vegetació actual i remanesents a la fagugona.
- Pedres, grànules, runes...

0 0,5 1 2

**Autor del mapa:**  
 Jordi Carreras Puigent,  
 Josep Salas Salas,  
 Joan Font Carreras,  
 Lluís Vilà Saez,  
 Àlex Vilà Teodor

**Coordinador del mapa:**  
 Emper Carrillo Cruz

**Grup de cooperació i Cartografia de la Vegetació:**  
 Departament de Biologia Vegetal, Universitat de Barcelona,  
 http://www.cartografiavegetal.org  
 Grup de Recerca de Flora i Vegetació,  
 Departament de Ciències Ambientals, Universitat de Girona,  
 Àpala, Salvat Ambientals.

**Base cartogràfica:**  
 Institut Cartogràfic de Catalunya (mapa topogràfic 1:50.000)  
 Any d'elaboració: 2001  
 Any d'actualització: 2008  
 Any de publicació: 2008

**Lectura del mapa:**  
 El color de fons indica la vegetació potencial, les etiquetes de color negre corresponen a les unitats de vegetació actual i les vermelles a la fagugona.

Mapa de vegetació de Catalunya 1:50.000