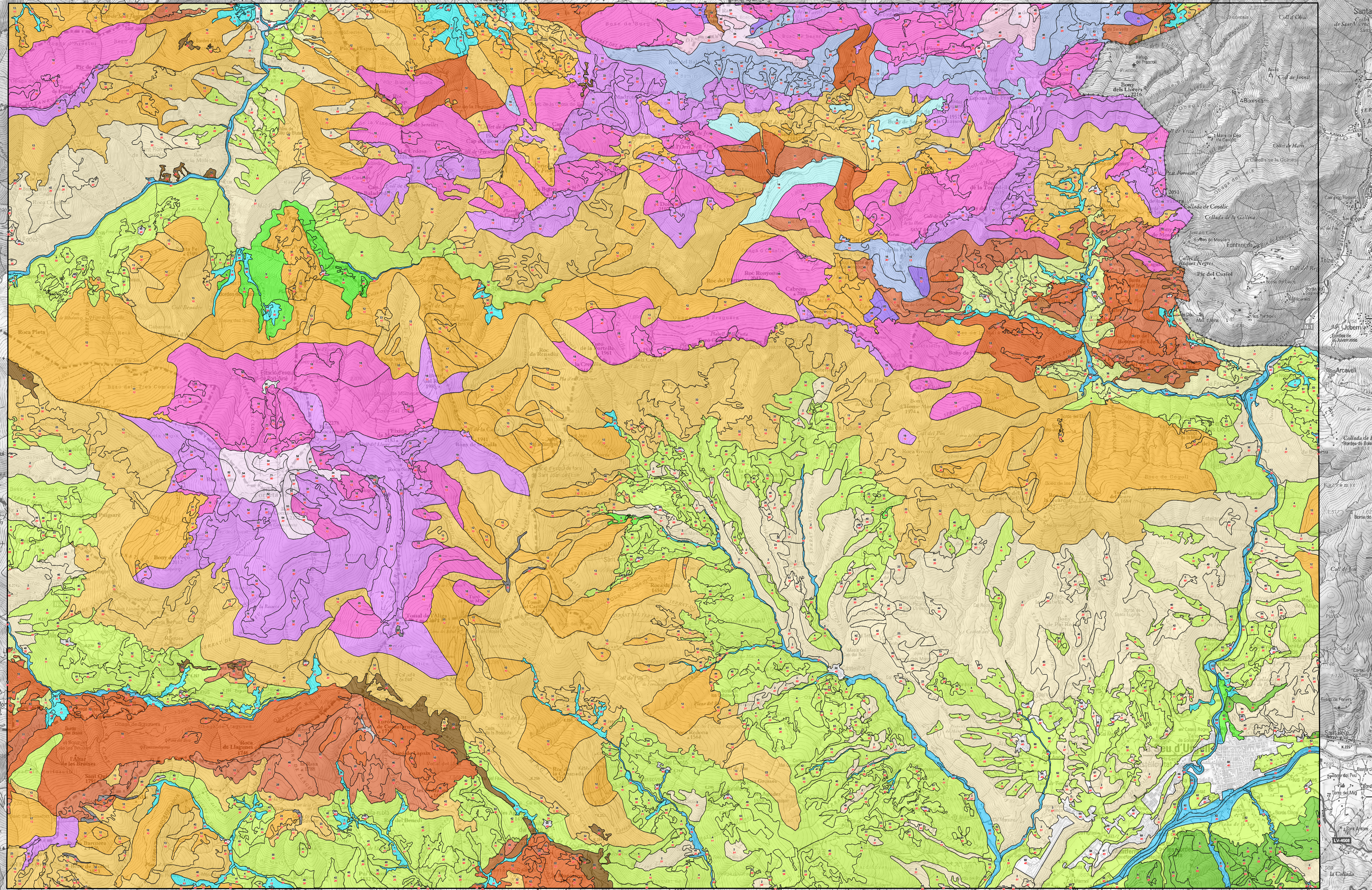


La Seu d'Urgell 215 (34-10)

Mapa de vegetació de Catalunya 1:50.000



Vegetació potencial

- Carrascar muntanyenc calcícol: *Quercetum rotundifoliae* *buxetosum*
- Carrascar muntanyenc acidífol: *Quercetum rotundifoliae* *asplenetosum adstringi*
- Bosc de roure marítim: (o de roure de fulla gran) xeròfil i poc o molt acidífol: *Pinus-Quercetum pubescens*
- Bosc submediterrani de roure marítim: (o de pi roig) xeròfil i calcícol: *Buxo-Quercetum pubescens* *typicum* + var. de *Pinus sylvestris*
- Bosc de roure de fulla gran, mesòfil i acidífol: *Veronicum urticifoliae*-*Betuletum*
- Pineda de pinassa (ocasionalment roureda de *Quercus cerridis*): *Saponario-Pinetum salzmannii*
- Bosc de ribera: *Equiseti hyemalis*-*Alnetum glutinosae* i sargar: *Saponario-Salicetum purpureae*
- Freixenedes (eventualment avellanoses o altres boscos higrumàstics): *Brachypodio-Fragetum*, *Actaeo-Coryletum* i *Hedero-Tiliaetum platyphylli*
- Bosc de pi roig (ocasionalment amb avets o pi negre) acidífol i mesòfil: *Hylicomio-Pinetum catalaunicae* *typicum* + var. de *Pinus uncinata* + subsp. *abietetosum*
- Bosc de pi roig acidífol xeròfil: *Veronico-Pinetum sylvestris*
- Avessos atribuïbles al Fagion
- Bosc de pi roig calcícol i mesòfil: *Primulo-Pinetum sylvestris* i *Polygalo-Pinetum sylvestris* *typicum*
- Bosc de pi roig calcícol i xeròfil: *Primulo-Pinetum sylvestris* *leucrotetosum catalaunicum*
- Bosc de pi negre (o bosc mixt de pi negre i avet) acidífol i mesòfil: *Saxifrago-Rhododendretum pinetosum uncinatae* + *abietetosum*
- Bosc de pi negre calcícol i mesòfil: *Pulsatillo-Pinetum uncinatae*
- Bosc de pi negre acidífol i xeròfil: *Veronico-Pinetum sylvestris* *pinetosum uncinatae* i *Genisto-Arctostaphyletium typicum*
- Bosc de pi negre calcícol i xeròfil: *Genisto-Arctostaphyletium typicum*
- Pastures alpines acidífiles *Juncetum infidi* i matollars alpins del *Rhododendro-Vaccinon*
- Pastures alpines calcícoles: *Elyno-Seserietea*
- Vegetació acidífol de roques i tarres: *Androsacetalia vandellii*, *Androsacetalia alpina*
- Vegetació calcícol de roques i tarres: *Saxifragion mediae*, *heridion spartuense* i *Stipon canabragatae*
- Molletes acidífiles: *Caricion fuscae*
- Molletes calcícoles: *Caricion davallianae*
- Zones urbanes

Vegetació actual

Unitats fisiognòmiques

- 10 Pi roig (*Pinus sylvestris*)
- 11 Carrasca (*Quercus humilis*, Q. x *cerridis*...)
- 12 Pi negre (*Pinus uncinata*)
- 13 Freixa (*Fraxinus excelsior*)
- 14 Avet (*Abies alba*)
- 15 Vorn (*Alnus glutinosa*)
- 16 Freixa (*Fraxinus excelsior*) + Vorn (*Alnus glutinosa*)
- 18 Pi negre (*Pinus uncinata*) + Avet (*Abies alba*)
- 20 Pastures i molletes
- 30 Corneus i prats de dall
- 40 Altres unitats: roques, tarres, zones urbanes, taules forestals
- 50 Matollar
- 51 Carrasca (*Quercus rotundifolia*)
- 53 *Pinus nigra* subsp. *salzmannii*
- 54 Roure de fulla gran (*Quercus petraea*)
- 55 Roure de fulla gran (*Quercus humilis*, Q. x *cerridis*...) + Pi roig (*Pinus sylvestris*)
- 58 Pi roig (*Pinus sylvestris*) + Pinassa (*Pinus nigra* subsp. *salzmannii*, principalment)
- 59 Pi roig (*Pinus sylvestris*) + Pi negre (*Pinus uncinata*)
- 60 Avet (*Abies alba*) + Pi roig (*Pinus sylvestris*)
- 64 Pollançes (*Populus nigra*, P. x *canadensis*)
- 65 Bedoll (*Betula pendula*, principalment)
- 66 Pinastre (*Pinus pinaster*) + Pinassa (*Pinus nigra* subsp. *salzmannii*, principalment)
- 67 Roure marítim: (*Quercus humilis*, Q. x *cerridis*...) + Carrasca (*Quercus rotundifolia*)
- 68 Pi roig (*Pinus sylvestris*) + Carrasca (*Quercus rotundifolia*)
- 69 Roure de fulla gran (*Quercus petraea*) + Bedoll (*Betula pendula*)
- 70 Bedoll (*Betula pendula*) + Pi negre (*Pinus uncinata*)
- 71 Pinassa (*Pinus pinaster*)
- 75 Trèmol (*Populus tremula*)
- 82 Bosc mixt de calcícol
- 83 Freixa (*Fraxinus excelsior*) + Trèmol (*Populus tremula*)
- 86 Pinastre (*Pinus pinaster*) + Pinassa (*Pinus nigra* subsp. *salzmannii*, principalment)
- 87 Roure marítim: (*Quercus humilis*, Q. x *cerridis*...) + Carrasca (*Quercus rotundifolia*)
- 88 Pi roig (*Pinus sylvestris*) + Carrasca (*Quercus rotundifolia*)
- 89 Roure de fulla gran (*Quercus petraea*) + Bedoll (*Betula pendula*)
- 90 Bedoll (*Betula pendula*) + Pi negre (*Pinus uncinata*)
- 91 Pinassa (*Pinus pinaster*)
- 95 Trèmol (*Populus tremula*)
- 96 Bosc mixt de calcícol
- 97 Freixa (*Fraxinus excelsior*) + Trèmol (*Populus tremula*)

Unitats de vegetació

VEGETACIÓ FORESTAL

- Boscos escleròfitos**
 1. Complejada del carrascar muntanyenc calcícol: *Quercetum rotundifoliae* *buxetosum* (carrascar) + *Tauco-Brometum* o *Aphyllanthion* (pastures escleròfit)
 2. Complejada del carrascar muntanyenc silicícola: *Quercetum rotundifoliae* *asplenetosum adstringi* (carrascar) + *Koelerio-Avenuletum* (pastura xeròfila)
- Boscos caducifolis (i eventualment pinedes)**
 3. Complejada de la roureda amb bosc calcícol i xeròfil: *Buxo-Quercetum pubescens* (roureda) + *bosques* + *Tauco-Brometum* *erecti* (pastures seques)
 4. Complejada de la roureda (o pineda de P. *sylvestris*) silicícola: *Pterido-Quercetum pubescens* (roureda, eventualment pineda) + *Brometalia erecti* (prats secs acidífol)
 5. Bosc mixt (sobretot rouredes de *Quercus petraea* amb bedolls o sarnes) acidífol i mesòfil: *Veronicum urticifoliae*-*Betuletum*
 6. Bedollars megafòtics de *Betula pendula* i B. *pubescens*
 7. Freixenedes i eventualment avellanoses o altres boscos higrumàstics: *Brachypodio-Fragetum excelsioris*, *Actaeo-Coryletum* i *Hedero-Tiliaetum platyphylli*
 8. Vornede: *Equiseti hyemalis*-*Alnetum glutinosae*
- Boscos acidífolos montans**
 9. Pinedes xeròfiles i acidífiles de *Pinus nigra* i P. *sylvestris* (ocasionalment rouredes de *Quercus cerridis*): *Lonicero-xylosteo-Pinetum salzmannii*
 10. Boscos calcícoles i mesòfils de pi roig: *Primulo-Pinetum sylvestris* + *Polygalo-Pinetum sylvestris*
 11. Complejada del bosc de pi roig calcícol i xeròfil: *Primulo-columnae-Pinetum sylvestris* *teucetosum catalaunicae* (pineda) + *Ononidion striatae* (pastures escleròfit)
 12. Bosc acidífol de pi roig dels obacs (pur o amb avets): *Hylicomio-Pinetum catalaunicae* *typicum* + *abietetosum*
 13. Complejada del bosc de pi roig acidífol i xeròfil: *Veronico-Pinetum sylvestris* (pineda, eventualment bedoll) + *Seneccio-Ganistetum europaeae* (matollar de bosc)
 14. Avesoses atribuïbles al Fagion: *Buxo-Fagetum abietetosum* i *Sclero-Fagetum abietetosum*
- Boscos acidífolos subalpins**
 15. Bosc calcícol de pi negre dels obacs: *Pulsatillo-Pinetum uncinatae*
 16. Mosaic de bosc de pi negre calcícol i xeròfil (*Genisto-Arctostaphyletium rammetorum* alpinae), vegetació de zones rocoses (*Saxifragion mediae*), pastures (*Tauco-Festucetum aspidaeum*, *Festucetum scopariae*, etc.)
 17. Complejada dels boscos acidífolos de pi negre (i de pi roig): *Hylicomio-Pinetum catalaunicae* var. de *Pinus uncinata* (pineda, de vegades sobreexplotada) + prats acidífol (*Genisto-Agrostoidetum*, *Nardion*), etc.
 18. Bosc acidífol de pi negre dels obacs: *Saxifrago-Rhododendretum pinetosum uncinatae*
 19. Complejada del bosc de pi negre acidífol i xeròfil: *Veronico-Pinetum pinetosum uncinatae* (bosc de pi negre) + *Nardion* (pastures) + *Genisto-Arctostaphyletium typicum* (balgars), etc.
 20. Avesosa acidífol, o bosc mixt de pi negre i avet: *Saxifrago-Rhododendretum uncinatae*
- Plantacions de pins amb sotabosc no forestal**
 21. Plantacions de *Pinus pinaster* i P. *nigra* sobre substrat esquistós
 22. Pinedes basífiles de pi roig amb sotabosc xeròfil: *Pinus sylvestris* + *Ononidion striatae*, etc.
 23. Plantacions de *Pinus sylvestris* (i de P. *nigra*) sobre substrat esquistós
 24. Plantacions de *Pinus uncinata* sobre substrat esquistós

VEGETACIÓ ARBUSTIVA

- 25. Complejada dels sòccles esquistoses submontans, amb claps de carrascar (*Quercetum rotundifoliae* *asplenetosum adstringi*) i mitolls
- 26. Broles de *Cistus laurifolius* més o menys densos, atribuïbles al *Trifolio-Cistetum aurifolii*
- 27. Complejada dels matollars acidífol al domini del *Quercion pubescens-petraeae*
- 28. Complejada de la boxeta calcícol i xeròfil: poblaments de boix (*Buxus sempervirens*) + pastures dels sòcs rocosos (*Ononidion striatae*, *Xerobromion*)
- 29. Complejada de la boxeta mesofítica dels sòccles calcars: *Quercion pubescens-petraeae* (boxedes) + *Brometalia erecti* (pastures seques)
- 30. Complejada de la boxeta xerofília dels sòccles silicis: *Buxo-Quercetum pubescens* (boxedes) + *Xerobromion* (pastura xeròfila)
- 31. Landes de bruganera: *Genisto-Callunetum*
- 32. Complejada dels balgars montans xeròfils: *Seneccio-Ganistetum europaeae* (balgars) + *Brometalia erecti* (pastures)
- 33. Complejada dels balgars (i ginibroses) de festage subalpí inferior: *Genisto-Arctostaphyletium typicum* (balgars) + *Festucion eskiae* (gespets)
- 34. Neretars: *Saxifrago-Rhododendretum*
- 35. Avellanosa mesoxeròfila atribuïble al *Quercion pubescens* o al *Deschampsio-Pinion*

VEGETACIÓ PRADENÇA

- Pastures submontanes i montanes**
 36. Pastures submontanes calcícoles i xeròfiles, atribuïbles a *Aphyllanthion*
 37. Pastures montanes calcícoles xeròfiles: *Tauco-Brometum* *erecti*
 38. Pastures calcícoles mesofíles: *Elynostrion-Plantaginetum* (*Ononidialia striatae*) dels sòccles rocosos
 39. Mosaic de pastures calcícoles mesoxeròfiles (*Brometalia*) i xeròfiles (*Ononidialia striatae*) dels sòccles rocosos
 40. Complejada de les pastures acidífiles seques: *Koelerio-Avenuletum pubescens* i *Koelerio-Avenuletum* (pastures xeròfiles)
 41. Prats acidífol i mesòfil amb gail: *Chamaesparto-Agrostoidetum capillaris*, etc.
 42. Complejada de les pastures acidífiles: *Chamaesparto-Agrostoidetum* (pastures mesofíles) i *Koelerio-Avenuletum* (pastures xeròfiles)
- Pastures subalpinas i alpines**
 43. Complejada de les pastures acidífiles de festage montà superior: *Chamaesparto-Agrostoidetum capillaris* + *Nardion* (prat de pal can) + *Genisto-Callunetum* (landa de bruganera), etc.
 44. Pastures incipients en zones de conreus abandonats: *Brometalia erecti*

Arbrades

- 49. Plantacions de pins amb sotabosc no forestal
- 50. Complejada de les pastures subalpinas i altimontanes de gail: *Chamaesparto-Agrostoidetum geranietosum* *acutalis*
- 51. Prats de pal can: *Alchemillo-Nardetum*
- 52. Gespets xeròfils: *Campanulo-Festucetum eskiae*
- 53. Mosaic de prats de festuca duríssima (*Arenario-Festucetum ivesii*) i pastures de festuca supina (*Hieracio-Festucetum supinae*)
- 54. Pastura de festuca supina: *Hieracio-Festucetum supinae*

Autor del mapa: Jordi Carreras Rauriel, Emper Cerdas Oriol, Xavier Fort Castell, Josep M. Rovit Sagueras, Ignasi Soriano Tomás, Josep Vigo Bonada

Base cartogràfica: Institut Cartogràfic de Catalunya (mapa topogràfic 1:50.000)
Any d'elaboració: 1994
Any d'actualització: 2008
Any de publicació: 2008

Lectura del mapa: El color de fons indica la vegetació potencial, les etiquetes de color negre corresponen a les unitats de vegetació actual i les vermelles a la fisiognòmia.