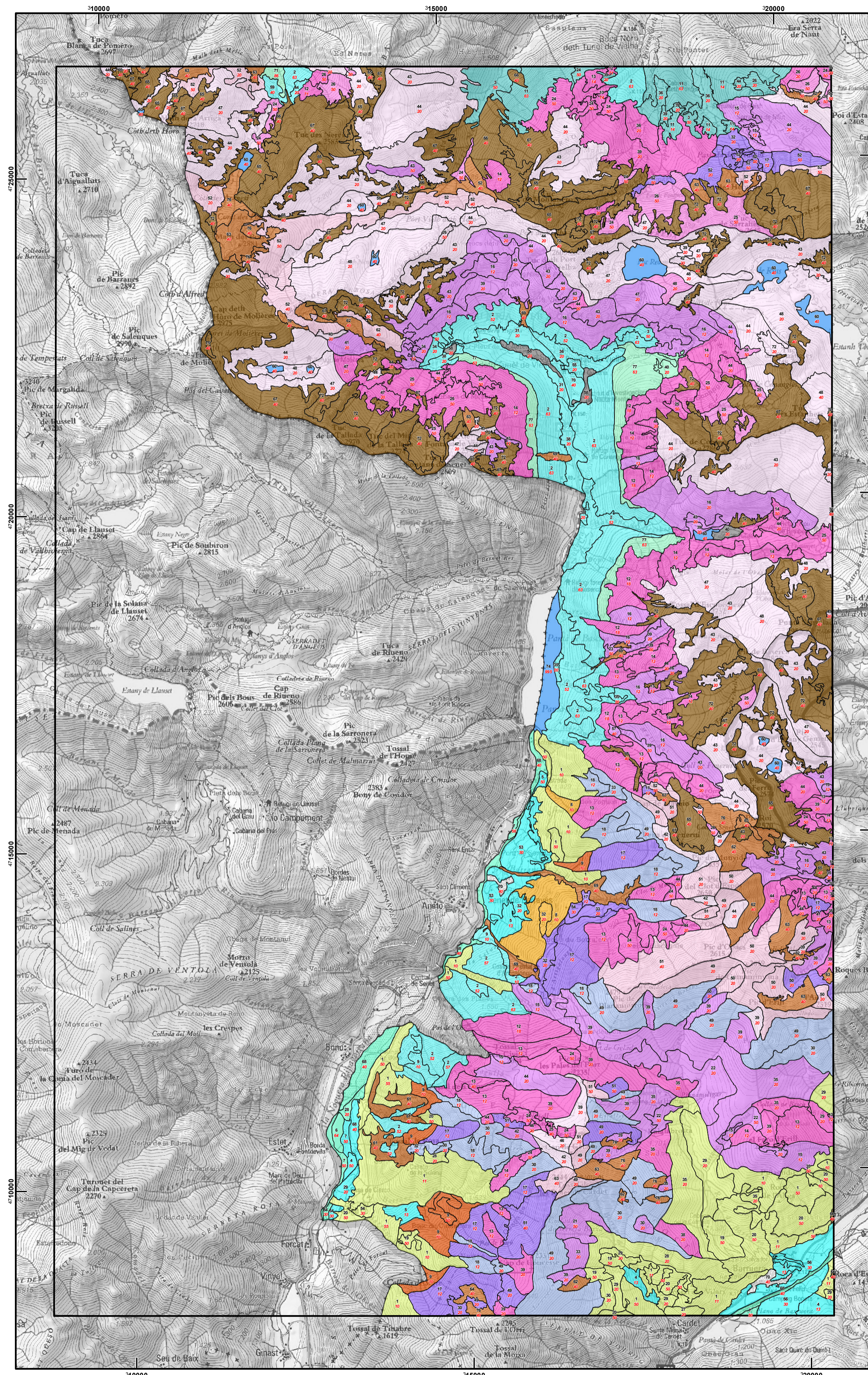


# Benasc 180 (32-9)



## Vegetació potencial

- |  |   |   |
|--|---|---|
| <ul style="list-style-type: none"><li>Bosc submontà de roure martinenc (<i>Quercus pubescens</i>) o de pi roig (<i>Pinus sylvestris</i>), basòfil o neutrofil: <i>Buxo-Quercetum pubescents</i></li><li>Bosc montà de pi roig acidòfil i mesòfil: <i>Hylocomio-Pinetum catalaunicae typicum</i></li><li>Bosc montà de pi roig calcícola i mesòfil: <i>Polygalo-Pinetum sylvestris</i></li><li>Fagedes (i boscos mixtos de faig i avet) acidòfiles o neutrofiles: <i>Scillo-Fagetum prenanthetosum</i> + <i>Luzulo-Fagetum</i></li><li>Fagedes subalpines: <i>Sorbo aucupariae-Fagetum sylvaticae</i></li><li>Avetoses pures: <i>Goodyero-Abietetum</i> + <i>Scillo-Fagetum abietetosum</i> + <i>Hylocomio-Pinetum catalaunicae abietetosum</i></li><li>Boscos de ribera: comunitat de <i>Listera ovata</i> i <i>Populus nigra</i> + <i>Saponario-Salicetum purpureae</i></li></ul> | <ul style="list-style-type: none"><li>Freixeneda i boscos mixtos caducifolis: <i>Brachypodio-Fraxinetum excelsioris</i> + <i>Actaeo-Coryletum</i></li><li>Bosc de pi negre calcícola i mesòfil: <i>Pulsatillo fontqueri-Pinetum uncinatae</i></li><li>Bosc de pi negre calcícola i xeròfil: <i>Genisto-Arctostaphyletum rhamnitosum alpinum</i></li><li>Bosc de pi negre (rarament amb avets o bosquets de bedolls) acidòfil i mesòfil: <i>Saxifrago-Rhododendretum pinetosum uncinatae</i> + <i>abietetosum</i> + <i>blechnetosum</i></li><li>Bosc de pi negre acidòfil i xeròfil: <i>Veronico-Pinetum sylvestris pinetosum uncinatae</i> + <i>Genisto-Arctostaphyletum typicum</i></li><li>Matollars acidòfils alpins: <i>Loiseleurio-Vacciniorum</i> + <i>Rhododendro-Vacciniorum</i></li><li>Pastures alpines calcícoles i matollars basòfils amb <i>Salix pyrenaica</i> i <i>Arctostaphylos alpina</i>: <i>Elyno-Seslerietea</i></li></ul> | <ul style="list-style-type: none"><li>Pastures alpines acidòfiles: <i>Juncetea trifidi</i></li><li>Vegetació acidòfila de roques i tarteres: <i>Androsacetalia alpinae</i> + <i>Androsacetalia vandellii</i></li><li>Vegetació calcícola (o neutrofila) de roques i tarteres: <i>Saxifragion mediae</i> + <i>Iberidion spathulatae</i> + <i>Stipion calamagrostis</i></li><li>Vegetació de les molles acidòfiles: <i>Caricion fuscae</i> + <i>Ericion tetralicis</i></li><li>Vegetació dels estanys de l'alta muntanya (i dels embassaments de la muntanya mitjana): <i>Isoetion lacustris</i>, <i>Potamion pectinati</i></li><li>Vegetació de les zones urbanes</li><li>Sense potencialitat definida (embassaments...)</li></ul> |
|--|---|---|

## Vegetació actual

### Unitats fisiognòmiques

- |  |   |  |
|--|---|--|
| <ul style="list-style-type: none"><li>10 Pi roig (<i>Pinus sylvestris</i>)</li><li>11 Roure martinenc i híbrids (<i>Quercus pubescens</i>, Q. x <i>cerrifolia</i>)</li><li>12 Pi negre (<i>Pinus uncinata</i>)</li><li>13 Freixe (<i>Fraxinus excelsior</i>)</li><li>14 Avet (<i>Abies alba</i>)</li><li>18 Avet (<i>Abies alba</i>) + Pi negre (<i>Pinus uncinata</i>)</li><li>20 Pastures i molles</li></ul> | <ul style="list-style-type: none"><li>30 Conreus</li><li>40 Altres unitats: roques, tarteres, zones urbanes, aiguës, talcs o incendis forestals</li><li>50 Matollars</li><li>52 Faig (<i>Fagus sylvatica</i>)</li><li>55 Roure martinenc i híbrids (<i>Quercus pubescens</i>, Q. x <i>cerrifolia</i>) + Pi roig (<i>Pinus sylvestris</i>)</li><li>57 Faig (<i>Fagus sylvatica</i>) + Avet (<i>Abies alba</i>)</li></ul> | <ul style="list-style-type: none"><li>60 Avet (<i>Abies alba</i>) + Pi roig (<i>Pinus sylvestris</i>)</li><li>63 Faig (<i>Fagus sylvatica</i>) + Avet (<i>Abies alba</i>)</li><li>64 Pollancre (<i>Populus nigra</i>, P. x <i>canadensis</i>)</li><li>71 Bedoll (<i>Betula pendula</i>, principalment) + Pi negre (<i>Pinus uncinata</i>)</li><li>86 Bosc mixt de caducifolis</li><li>995 Embassaments</li></ul> |
|--|---|--|

### Unitats de vegetació

- |   |   |  |
|---|---|--|
| <p><b>VEGETACIÓ FORESTAL</b></p> <p><b>Boscos caducifolis (eventualment aciculfolis o mixtos)</b></p> <ol style="list-style-type: none"><li>1. Complexida de la roureda (o de la pineda de pi roig) amb boix, calcícola: <i>Buxo-Quercetum pubescents</i> (roureda, pineda, bosc mixt o avellanosa) + <i>Aphyllanthion</i> o <i>Brometalia erecti</i> (pastures)</li><li>2. Fagedes i boscos mixtos de faig i avet de l'estatge montà superior: <i>Luzulo-Fagetum</i>, <i>Scillo-Fagetum prenanthetosum</i></li><li>77. Fagedes i boscos mixtos de faig i avet de l'estatge subalpí: <i>Sorbo aucupariae-Fagetum sylvaticae</i></li><li>3. Avellanoses al·lombanes referibles al <i>Fagion</i></li><li>4. Complexida de la freixeneda: <i>Brachypodio-Fraxinetum excelsioris</i>...</li><li>5. Mosaic de boscos mesogrofitis: <i>Brachypodio-Fraxinetum excelsioris</i> + <i>Actaeo-Coryletum</i> (freixenedes, avellanoses)</li><li>6. Boscos caducifolis mixtos (cf. <i>Rosa pendulina</i>-<i>Aceretum platanoideis</i>)</li><li>7. Bosc de ribera: comunitat de <i>Listera ovata</i> i <i>Populus nigra</i></li><li>7. Complexida del sargar: <i>Saponario-Salicetum purpureae</i>...</li></ol> <p><b>Boscos aciculfolis montans</b></p> <ol style="list-style-type: none"><li>8. Bosc acidòfil de pi roig dels obacs: <i>Hylocomio-Pinetum catalaunicae</i></li><li>9. Complexida del bosc de pi roig calcícola i mesòfil: <i>Polygalo-Pinetum sylvestris</i></li></ol> <p><b>Boscos aciculfolis subalpins</b></p> <ol style="list-style-type: none"><li>12. Boscos mixtos de pi negre i avet (o, eventualment, bedoll): <i>Saxifrago-Rhododendretum abietetosum</i> i <i>blechnetosum</i></li><li>13. Bosc acidòfil de pi negre amb neret dels vessants obacs: <i>Saxifrago-Rhododendretum pinetosum uncinatae</i></li><li>14. Mosaic dels obacs subalpins rocosos en terreny granític: <i>Saxifrago-Rhododendretum pinetosum uncinatae</i> (pineda) + <i>Nardion</i> (pastures de pèl caní) + <i>Androsacion vandellii</i> (vegetació rupícola)</li><li>15. Bosc de pi negre dels soleils silicis, referible al <i>Veronico-Pinetum sylvestris pinetosum uncinatae</i></li><li>16. Mosaic dels soleils subalpins rocosos en terreny granític: <i>Genisto-Arctostaphyletum</i> (pineda o matollar) + <i>Androsacion vandellii</i> (vegetació rupícola) + <i>Festucion eskiae</i> (pastura xeròfila)</li><li>17. Complexida del bosc de pi negre, mesòfil i calcícola: <i>Pulsatillo-Pinetum uncinatae</i>...</li><li>18. Pinedes (sobretot de <i>Pinus uncinata</i>) dels soleils rocosos, en substrat calcari o poc àcid</li></ol> <p><b>VEGETACIÓ ARBUSTIVA</b></p> <ol style="list-style-type: none"><li>19. Complexida de la boxeda mesoxeròfila i termòfila: <i>Buxo-Quercetum pubescents buxetosum</i> (boxeda) + <i>Euphrasio-Plantaginietum</i> (prat montans mesòfil)</li><li>20. Complexida de la boxeda xeròfila i termòfila: <i>Buxo-Quercetum pubescents buxetosum</i> (boxeda) + <i>Xerobromion</i> (pastures xeròfiles)</li><li>21. Landes de brugueroia: <i>Genisto-Calunetum</i></li><li>22. Complexida de les ginibroses montanes: matollar prostrat de ginetre (<i>Juniperus communis</i>) + <i>Genistello-Agrostidetum</i> (pastures acidòfiles)</li><li>23. Matollar de bàlec: <i>Senecio adonidifoli-Genistetum europaeae</i></li><li>24. Complexida del neretar: <i>Saxifrago-Rhododendretum</i> (neretar) + <i>Nardion</i> (pastures acidòfiles)</li><li>25. Hipermosaic dels obacs subalpins en terreny granític: <i>Saxifrago-Rhododendretum</i> (neretar) + <i>Seino-Festucion eskiae</i> (pastura mesòfila de gespi) + <i>Adenostylin</i> (comunitats megafòriques) + <i>Cryptogrammo-Dryopteridetum</i> (comunitats de caos de blocs)</li><li>26. Mosaic de landes alpines amb <i>Loiseleuria procumbens</i> i/o <i>Vaccinium uliginosum</i> (<i>Rhododendro-Vacciniorum</i>)</li></ol> | <p><b>VEGETACIÓ PRADENÇA</b></p> <p><b>Pastures submontanes i montanes</b></p> <ol style="list-style-type: none"><li>27. Pastures xeròfiles amb liri blau: <i>Tricho-germanici-Brometum erecti</i></li><li>28. Pastures xeròfiles, calcícoles: <i>Teucrio pyrenaici-Brometum erecti</i></li><li>29. Pastures mesòfiles, calcícoles: <i>Euphrasio-Plantaginietum mediae</i></li></ol> <p><b>Pastures al·lombanes i subalpines</b></p> <ol style="list-style-type: none"><li>30. Pastures neutroacidòfiles dels vessants soleils: <i>Teucrio pyrenaici-Astragalietum catalaunicum</i> i <i>Teucrio-Festucion spadicum</i></li><li>31. Pastures grasses en sòl eutròfic i poc o molt àcid: <i>Phytum orbicularis-Festucion nigrescentis</i></li><li>32. Pastures mesòfiles, calcícoles: <i>Alchemillo-Festucion nigrescentis</i></li><li>33. Mosaic de pastures calcícoles (<i>Alchemillo-Festucion nigrescentis</i>) i pastures acidòfiles (<i>Chamaespartio-Agrostidetum</i>, <i>Alchemillo-Nardietum</i>)</li><li>34. Pastures neutroacidòfiles amb sudorn (<i>Festuca ovina</i> subsp. <i>spadicea</i>): <i>Phytum orbicularis-Festucion nigrescentis festucetosum spadiceum</i></li><li>35. Mosaic de pastures calcífiques mesòfiles i xeròfiles: <i>Genistello-Agrostidetum capillaris typicum</i> i <i>festucetosum ovinae</i> + <i>Koelerio-Avenuletum</i></li><li>36. Complexida de les pastures acidòfiles de gaoi: <i>Chamaespartio-Agrostidetum</i> (pastures) + <i>Genisto-Calunetum</i> (landes de brugueroia)</li><li>38. Mosaic de pastures acidòfiles: <i>Alchemillo-Nardietum</i> (pastura de pèl caní) + <i>Chamaespartio-Agrostidetum</i> (pastura acidòfila de gaoi)</li><li>39. Pastures de pèl caní: <i>Alchemillo-Nardietum</i></li><li>40. Mosaic de pastures de pèl caní mesòfiles i higrofiles (<i>Alchemillo-Nardietum nardetosum</i>, <i>Seino-Nardietum</i>), molles (<i>Caricion fuscae</i>) i landes de bruc d'aiguamoll (<i>Gymnadenio-Ericetum tetralicis</i>)</li></ol> <p><b>Pastures alpines (i subalpines) acidòfiles</b></p> <ol style="list-style-type: none"><li>41. Prat de sudorn: <i>Heracio-Festucion paniculatae</i></li><li>42. Mosaic de gespet (<i>Festucion eskiae</i>) i prat de sudorn (<i>Heracio-Festucion paniculatae</i>)</li><li>43. Mosaic de gespet amb <i>Carex sempervirens</i> (<i>Carici-Festucion eskiae</i>), vegetació de lartera (<i>Cryptogrammo-Dryopteridetum</i>) i vegetació rupícola (<i>Androsacion vandellii</i>)</li><li>44. Complexida del gespet mesòfil: <i>Seino-Festucion eskiae</i> (gespet)...</li><li>45. Mosaic de gespet mesòfil (<i>Seino-Festucion eskiae</i>) i pastura de festuca supina (<i>Heracio breviscapit-Festucion supinae</i>)</li><li>46. Pastura de festuca supina: <i>Heracio breviscapit-Festucion supinae</i></li><li>47. Mosaic de gespet mesòfil (<i>Seino-Festucion eskiae</i>) i pastura de càrex corbat (<i>Geniano-Caricetum curvulae</i>)</li><li>48. Mosaic de pastura de càrex corbat (<i>Geniano-Caricetum curvulae</i>) i pastura quionòfila d'alopecurus (<i>Trifolio-Pinetum gerardi</i>)</li></ol> <p><b>Pastures alpines (i subalpines) calcícoles</b></p> <ol style="list-style-type: none"><li>49. Complexida de les pastures d'ussona dels vessants calcaris rocosos: <i>Festucion scopariae</i></li><li>50. Mosaic del prat mesòfil de <i>Trifolium thalii</i> (<i>Festuco-Trifolietum thalii</i>) i altres pastures mesòfiles (<i>Elynon</i>, <i>Nardion</i> i <i>Festucion supinae</i>)</li><li>51. Mosaic de pastures calcícoles i comunitats rupícoles i glareícoles: <i>Elyno-Oxytropidetum</i> (pastura d'èlina) + <i>Festuco-Trifolietum thalii</i> (pastura mesòfila) + <i>Iberidion spathulatae</i> (vegetació de pedrusca) + <i>Saxifragion mediae</i> (vegetació rupícola)</li><li>52. Mosaic dels obacs rocosos calcaris molt innivats: comunitats amb <i>Salix pyrenaica</i> i <i>Dryas octopetala</i> + matollars rases d'<i>Arctostaphylos alpina</i>...</li></ol> | <p><b>VEGETACIÓ ANTROPOGÈNICA</b></p> <ol style="list-style-type: none"><li>53. Prats de dall montans (<i>Arrhenatherion</i>)</li><li>54. Mosaic de prats de dall (<i>Arrhenatherion</i>) i pastures mesòfiles (<i>Bromion</i>)</li><li>55. Pastures grasses amb <i>Cynosurus cristatus</i>: <i>Cynosuro-Trifolietum repens</i></li><li>56. Prats de dall amb historta: <i>Trisetio-Heracleetum pyrenaici</i></li><li>57. Vegetació de les jaces i amoriadors: <i>Rumicion pseudopalini</i>, etc.</li></ol> <p><b>VEGETACIÓ MEGAFÒRICA, AQUÀTICA I PALUSTRE DE L'ALTA MUNTANYA</b></p> <ol style="list-style-type: none"><li>58. Mosaic de molles acidòfiles (<i>Narthecio-Scirpium</i>) i landes de bruc d'aiguamoll (<i>Sphagno subnitens-Ericetum tetralicis</i>)</li><li>59. Mosaic de comunitats megafòriques al·lombanes i subalpines (<i>Adenostyelia</i>)</li><li>60. Vegetació dels estanys de l'alta muntanya: <i>Isoetion lacustris</i> + <i>Potamion alpini</i></li></ol> <p><b>VEGETACIÓ DE LES ROQUES I TARTERES</b></p> <ol style="list-style-type: none"><li>61. Mosaic dels vessants rocosos calcaris montans: <i>Saxifragion mediae</i> (comunitats rupícoles) + <i>Buxo-Quercetum pubescents</i> (bosques i boxedes) + <i>Xerobromion</i> (pastures xeròfiles)</li><li>62. Mosaic dels vessants rocosos calcaris secs d'alta muntanya: <i>Saxifragion mediae</i> (comunitats rupícoles) + <i>Festucion scopariae</i> (pastura d'ussona) + <i>Iberidion spathulatae</i> (comunitats de pedrusca)</li><li>63. Mosaic dels vessants rocosos calcaris, obacs o poc secs, d'alta muntanya: <i>Saxifragion mediae</i> (vegetació rupícola) + <i>Iberidion spathulatae</i> (comunitats de pedrusca) + <i>Elynon myosuroides</i> (pastura d'èlina)</li><li>76. Pedrusques i tarteres calcàries o esquistoses, corresponents a l'aliança <i>Iberidion spathulatae</i></li><li>64. Comunitats neutrobasòfiles (i sovint termòfiles) de pedrusca: <i>Crepidetum pygmaeae</i> i <i>Festuco-Crisietum glabri</i> (comunitats de pedrusca) + <i>Festucion scopariae crisietosum glabri</i> (pastura d'ussona amb <i>Cirsium glabrum</i>)</li><li>65. Vegetació de pedrusques esquistoses dels estages alpi i subalpi superior: <i>Violetum diversifoliae</i>, etc.</li><li>66. Vegetació de pedrusques i tarteres esquistoses, al·lombanes i subalpines</li><li>72. Pedrusques i tarteres granítiques, corresponents a les al·liances <i>Androsacion alpinae</i> i <i>Senecion leucophylae</i></li><li>67. Hipermosaic de les crestes i els pics granítics (o esquistoses) dels estages alpi i subalpi: <i>Saxifrago-Minuartietum sedoides</i> (comunitat de petits coixins cilíndrics) + <i>Androsacion vandellii</i> (vegetació rupícola) + <i>Androsacion alpinae</i> i <i>Senecion leucophylli</i> (vegetació de lartera) + <i>Salicion herbaceae</i> (comunitats de congeglera) + <i>Nardion</i> i <i>Festucion supinae</i> (pastures alpines)</li></ol> <p><b>ÀREES DENUDADES O AMB VEGETACIÓ ESPARSA</b></p> <ol style="list-style-type: none"><li>68. Còdolars dels llits fluvials</li><li>69. Grans esbaldregats morrènics de l'estatge montà superior, amb elements dispersos dels <i>Brometalia</i>, de l'<i>Iberidion spathulatae</i>...</li><li>70. Vegetació de les àrees urbanes i rurals</li><li>74. Embassaments</li></ol> |
|---|---|--|

**Autors del mapa:**  
Jordi Carreras Raurel<sup>1</sup>  
Empar Carrillo Ortuño<sup>1</sup>  
Ramon M. Masalles Saumell<sup>1</sup>  
Josep M. Ninot Sugrales<sup>1</sup>  
Josep Vigo Bonada<sup>1</sup>

**Base cartogràfica:**  
Institut Cartogràfic de Catalunya (mapa topogràfic 1:50.000)

Any d'aikament: 1992  
Any d'actualització: 2008  
Any de publicació: 2008

**Coordinador del mapa:**  
Empar Carrillo Ortuño<sup>1</sup>

<sup>1</sup> Grup de Geobotànica i Cartografia de la Vegetació, Departament de Biologia Vegetal, Universitat de Barcelona. <http://www.ub.edu/geoveg/>

**Lectura del mapa:**  
El color de fons indica la vegetació potencial, les etiquetes de color negre corresponen a les unitats de vegetació actual i les vermelles a la fisiognomia.

